

Agrarservice Sintfeld

► BAD WÜNNENBERG

TAGEBUCH 2025



Für unsere Tagebuch-Autorin Josefine Kienitz startet das Frühjahr mit der **Pflege der Grünlandbestände**. Außerdem muss die **Maisaussaat** vorbereitet werden. Und in der **Werkstatt** gibt es eine spannende Lösungsidee.

Im Frühjahr stehen für Agrarservice Sintfeld die Grünlandbestände im Mittelpunkt.



die Nachsaatmischung direkt in den Boden eingebracht und durch die nachlaufende Walze angedrückt. Das sichert besonders in trockenen Jahren den Bodenschluss und erhöht die Auflauf-rate. Bei der Auswahl der Nachsaatmischungen achten wir auf standortangepasste Sorten, da diese Lage, Bodenbeschaffenheit, Schnitthäufigkeit und Nutzungsziel berücksichtigen. Neben den Grünlandarbeiten und der parallellaufenden organischen Düngung, bereiten wir auch die Einzelkornsämaschinen für die Maisaussaat vor, die in der Regel Ende April beginnt.

2 Werkstatt

Vor dem Saisonstart werden unsere Quaderballenpressen gründlich überprüft: Verschleißteile werden ausgetauscht, Umbausätze montiert und wichtige Komponenten wie die Knoter überholt. Bei dieser Durchsicht fiel uns eine Schwachstelle auf: Die Schmierleitung zum Kolben knickt häufig ab, was die Schmierung der Kolbenlager gefährdet und die Brandgefahr erhöht. Unser Werkstatttüftler Nils hatte eine clevere Idee, um das Abknicken zu verhindern. Er schnitt die Enden einer Zugfeder ab und zog sie über die Schmierleitung, bevor die Verschraubungen auf die neue Leitung fest verpresst wurden. Anschließend wurde der Schlauch in der Presse verbaut. Dank der Feder ist die kritische Abknickstelle nun optimal geschützt.

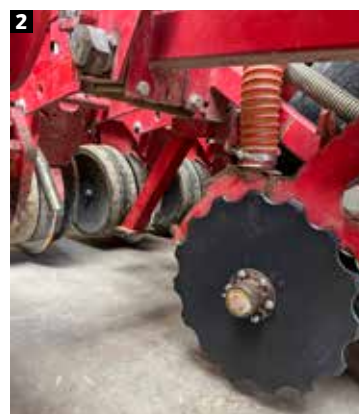
1 Außenarbeiten

Wir leben und arbeiten in einer Grünlandregion, in der im Frühjahr die Pflege und Nachsaat der Grünlandbestände im Mittelpunkt stehen. Für die

Nachsaat setzen wir auf die Vredo-Schlitzmaschine. Sie bietet im Vergleich zum Striegel mit Saatgutstreuer einige Vorteile. Die Säscheiben öffnen den Boden, was die Belüftung der Grasnarbe fördert und die Mineralisierung anregt. Zudem wird



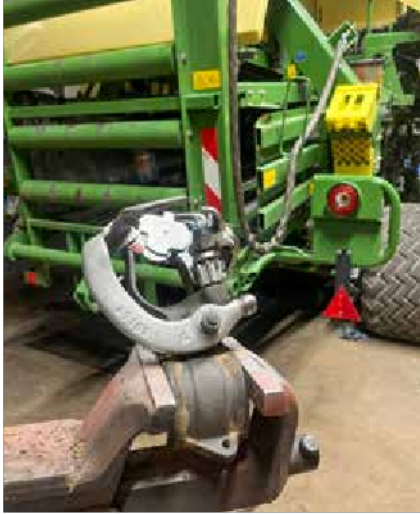
1



2

1 Die Güllesaison läuft natürlich auch weiter.

2 Bei den Einzelkornsämaschinen wurden Verschleißteile ausgetauscht.



Die Quaderballenpressen wurden gründlich überprüft. Dabei wurden Verschleißteile ausgetauscht, Umbausätze montiert und wichtige Komponenten wie die Knoter überholt.



Diese Schmierleitung zum Kolben knickte häufig ab. Werkstattmitarbeiter Nils hatte diese clevere Idee, um das Abknicken zu verhindern.

3 Büro

Zur Vorbereitung der Maisaussaat erstellen wir im Büro Packlisten für unsere Kunden, die Saatgut bei uns beziehen. Auf Wunsch fertige ich zudem Applikationskarten für die Aussaat und Düngung an. Außerdem planen wir unseren jährlichen Maisversuch, bei dem acht Maissorten von vier verschiedenen Saatgutzüchtern miteinander verglichen werden. Dabei testen wir verschiedene Düngervarianten: Aussaat mit Unterfußdünger, mit zwei verschiedenen Mikrogranulatsorten sowie eine Kontrolle ohne Düngereinsatz. Im Herbst laden wir zu einem Maisfeldabend ein, bei dem Vertreter der Saatzüchter die Besonderheiten der Sorten erläutern und wir die zuvor gemessenen Ertrags- und Inhaltsstoffunterschiede sowie ein aktuelles ackerbauliches Thema des Maisanbaus besprechen.

4 Termine

Der Terminkalender ist von Frühjahr bis Herbst relativ überschaubar. Unser Fokus liegt auf den Außenarbeiten. Doch bevor die Maisaussaat und der erste Schnitt anstehen, geht es für mich am zweiten Aprilwochenende noch einmal nach Magdeburg. Hier finden die diesjährigen Jung-

unternehmertage des Jungen BLU statt. Die Themenschwerpunkte liegen auf der Betriebsbesichtigung bei Jeromin Agrar, der Betriebswirtschaft und der Windenergie.

5 Gedanken

Die Maschinenkosten und -auslastung sind zentrale Themen für jedes Lohnunternehmen. Dies war einer der Gründe, warum Jens Beiermann und ich unsere Betriebe zusammengelegt haben. Durch die gemeinsame Nutzung können wir die Maschinen über längere Zeiträume einsetzen, was die Standzeiten reduziert und die Effizienz steigert. Zudem analysieren wir, welche Maschinen wir wirklich benötigen, welche ersetzt werden können und wie sich die Auslastung im Jahresverlauf entwickelt. Aktuell konzentrieren wir uns auf unsere Schlepper, deren Betriebsstunden und Reparaturkosten. Möglicherweise steht im Frühjahr ein Schleppertausch an.

Agrarservice Sintfeld plant den jährlichen Maisversuch, bei dem acht Maissorten von vier verschiedenen Saatgutzüchtern miteinander verglichen werden.



SONAX
MADE IN GERMANY

**KEINE CHANCE DEM ERNTESCHMUTZ
EINFACH VERSIEGELN -
MÜHELOS REINIGEN**



NEU!



**SPRÜHVERSIEGELUNG
GEGEN STARK ANHAFTENDE
VERSCHMUTZUNGEN**

- Erleichtert die Reinigung von Landmaschinen nach der Ernte
- Schützt die Geräteoberflächen
- Hohergiebig und leicht in der Anwendung
- Unterstützt den Werterhalt des Maschinenparks

sonax.de